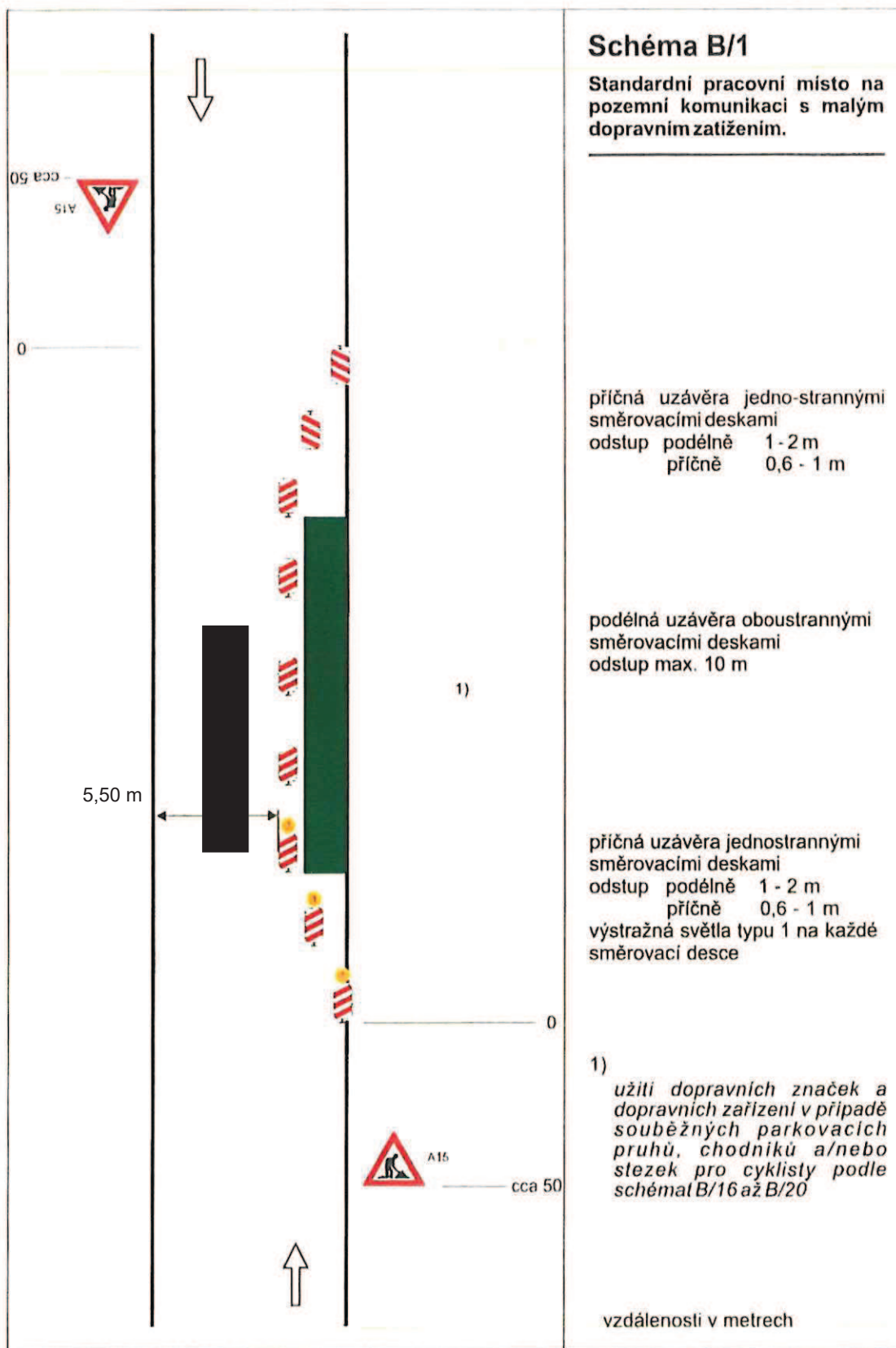
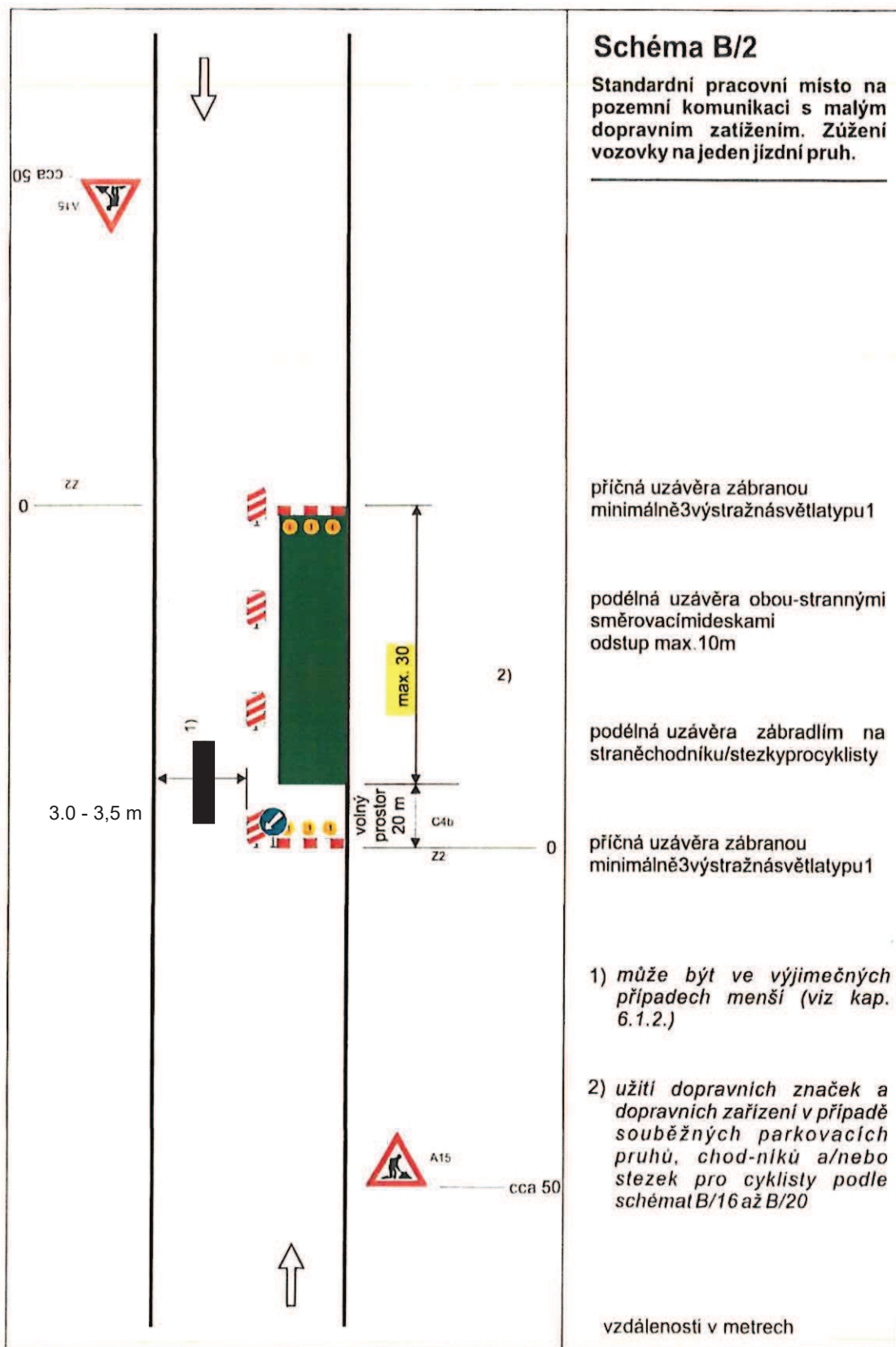


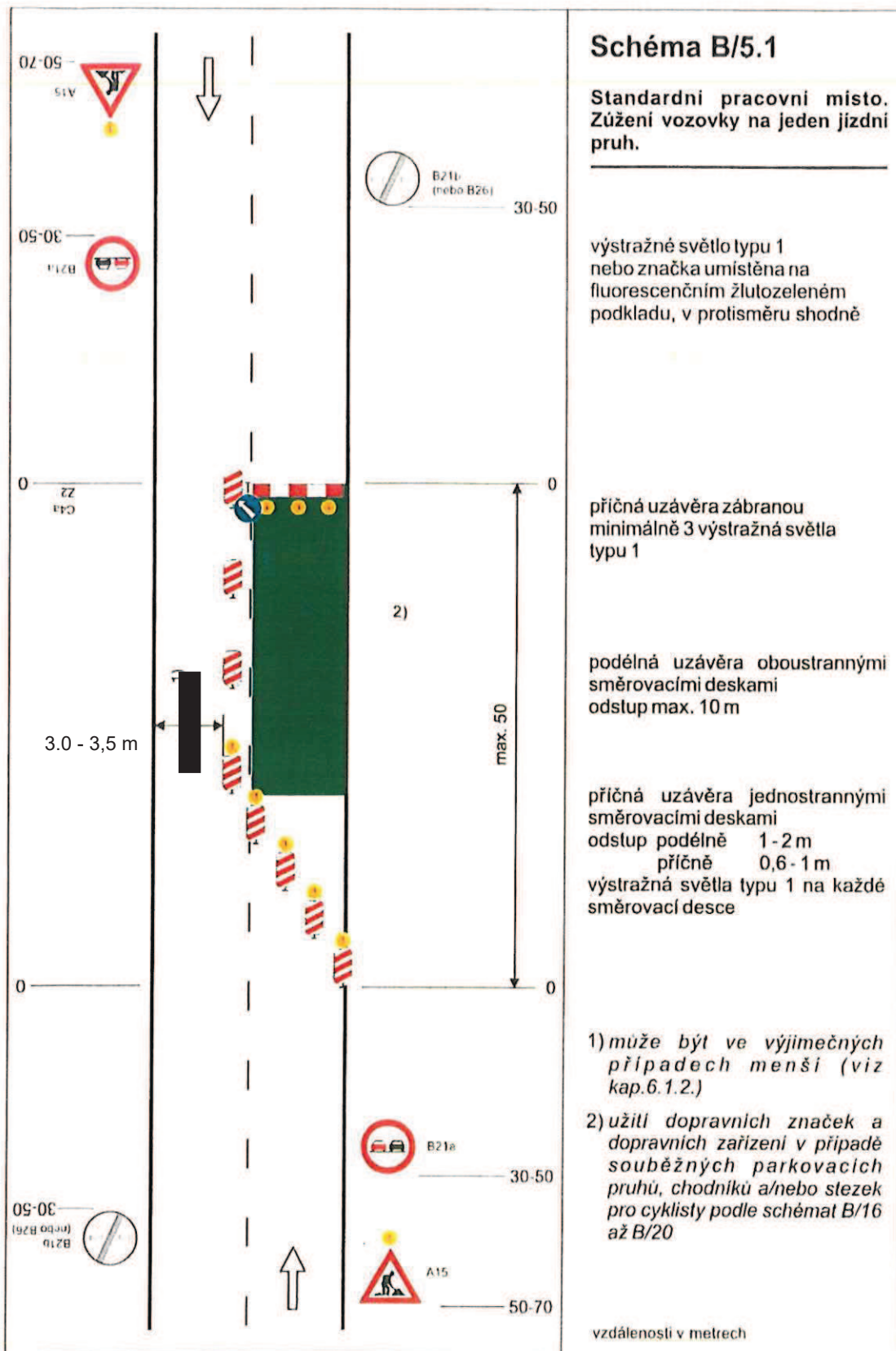
Schemata dočasného dopravního značení

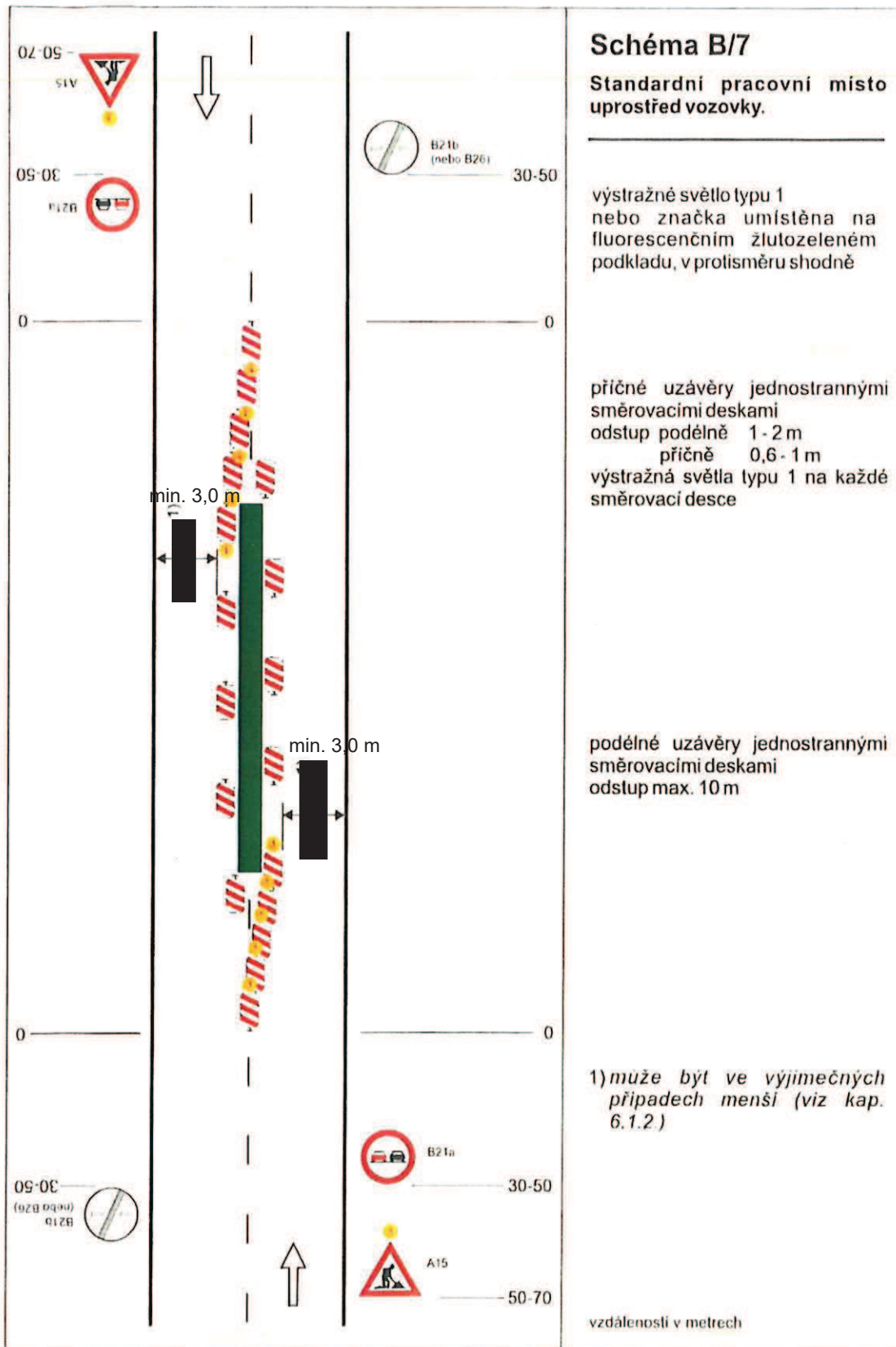
pro havarijní situace vodovodních a kanalizačních sítí

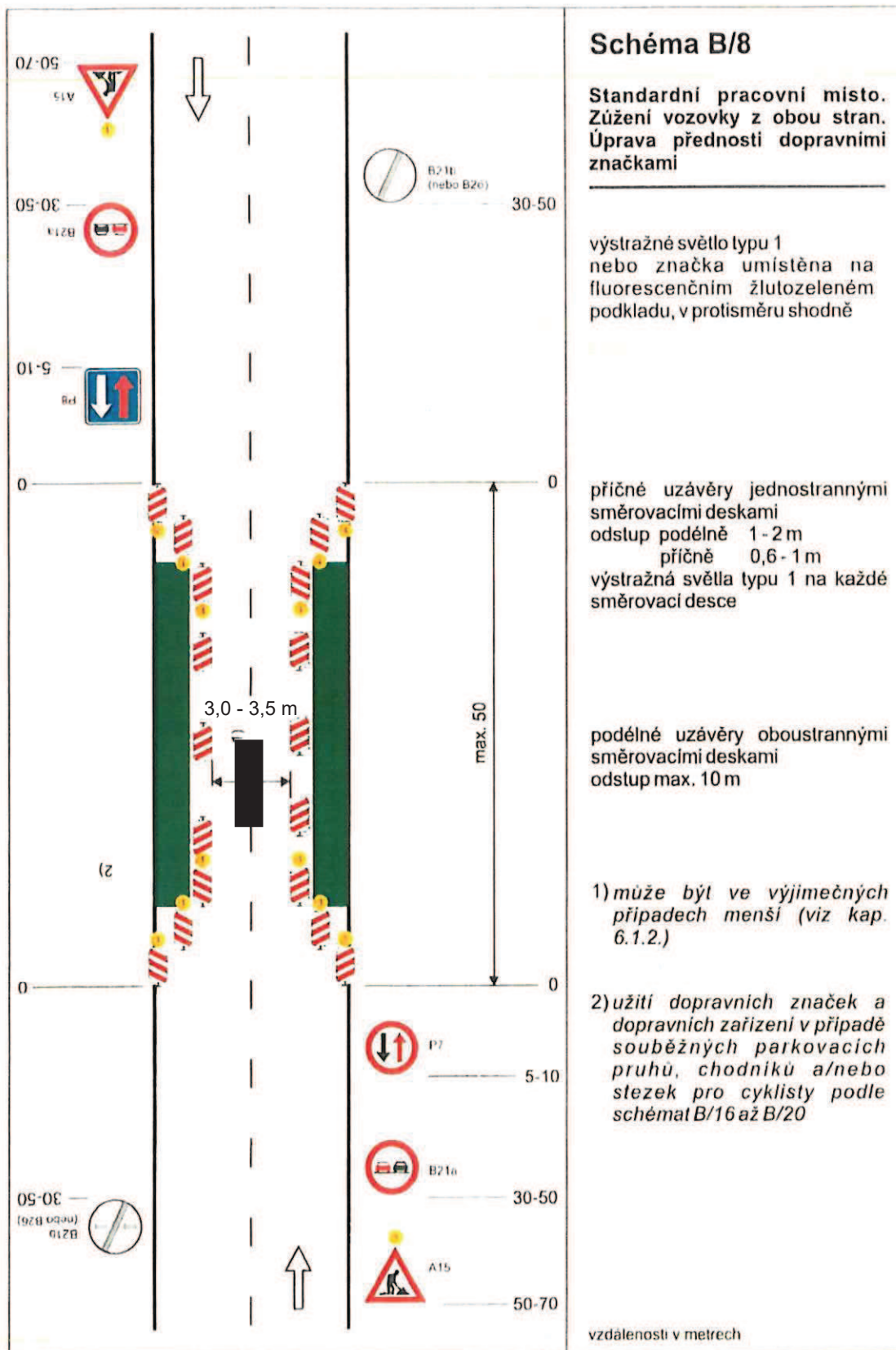
na silnicích II tř., III tř., místních komunikacích a účelových komunikacích

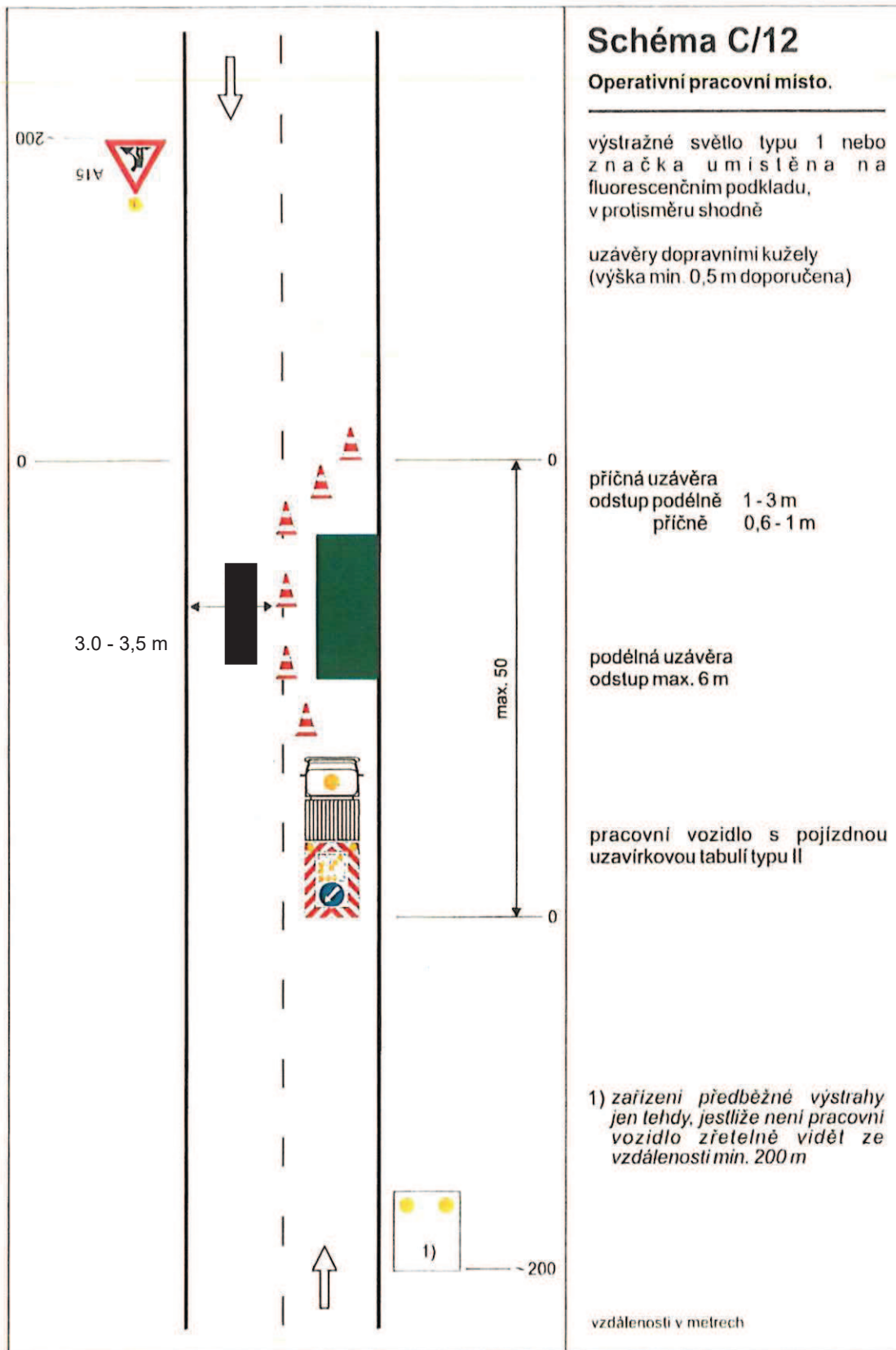


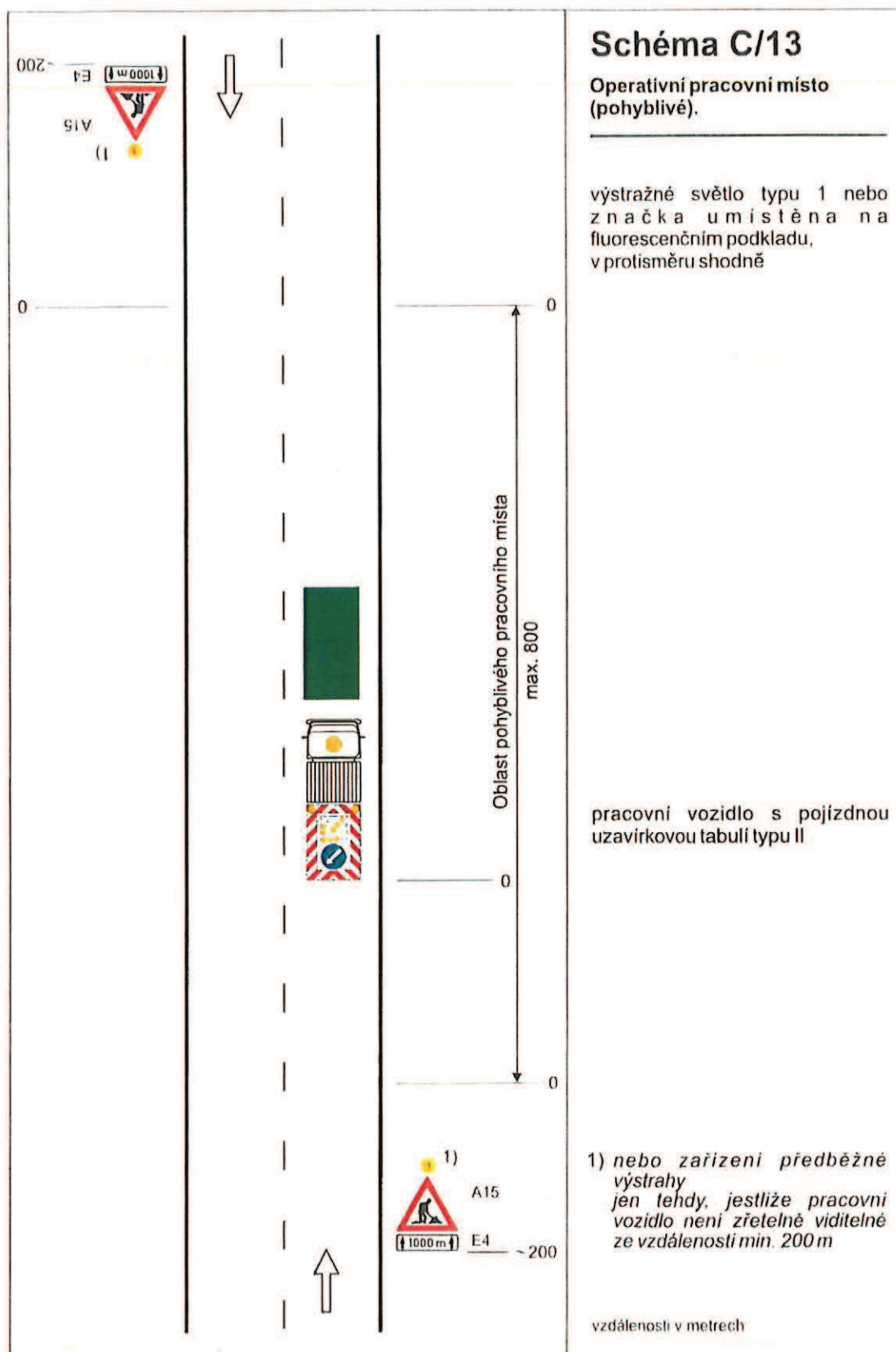












Schemata dočasného dopravního značení

pro havarijní situace vodovodních a kanalizačních sítí

na silnicích I tř.

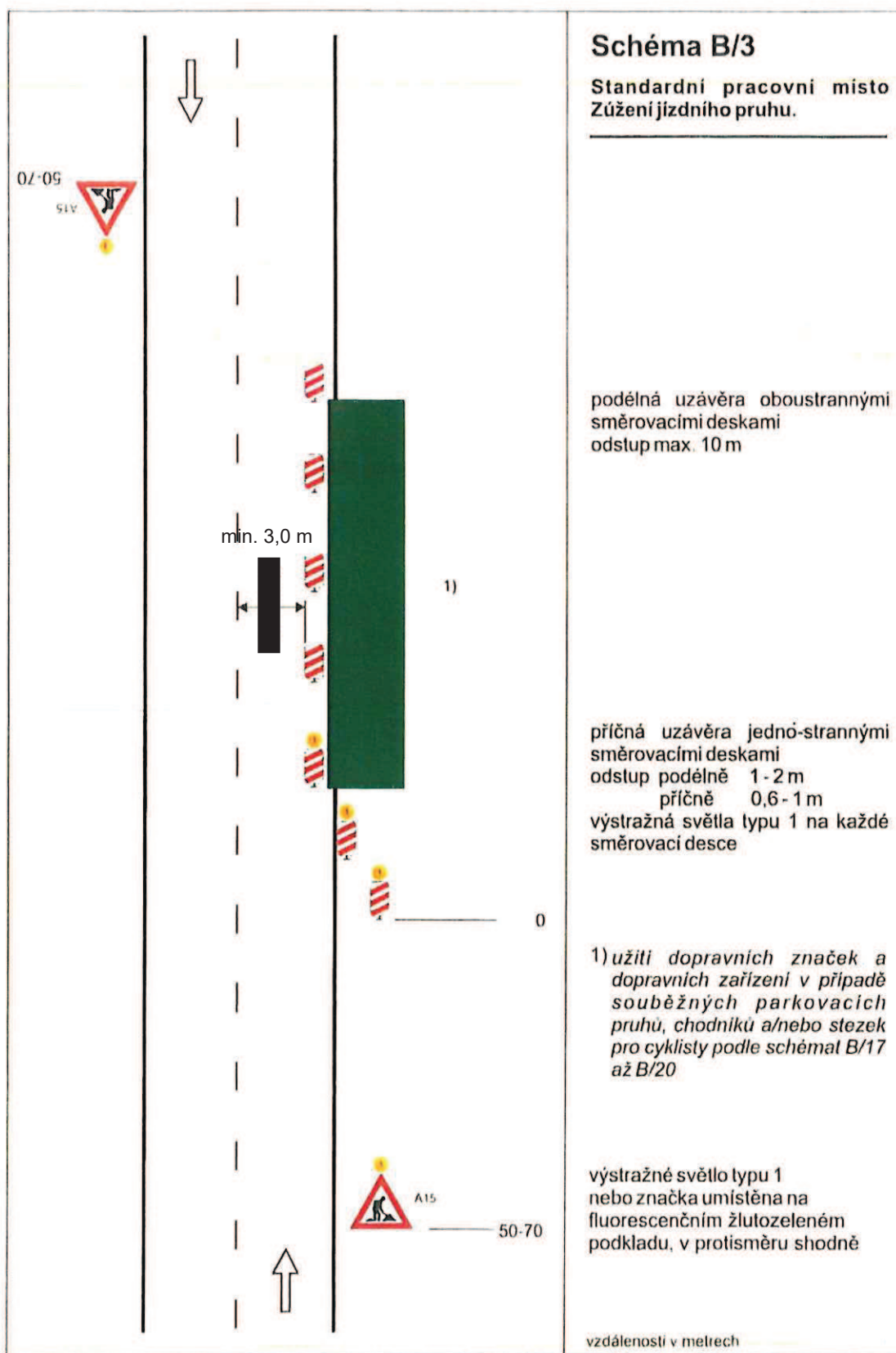


Schéma B/3

Standardní pracovní místo
Zúžení jízdního pruhu.

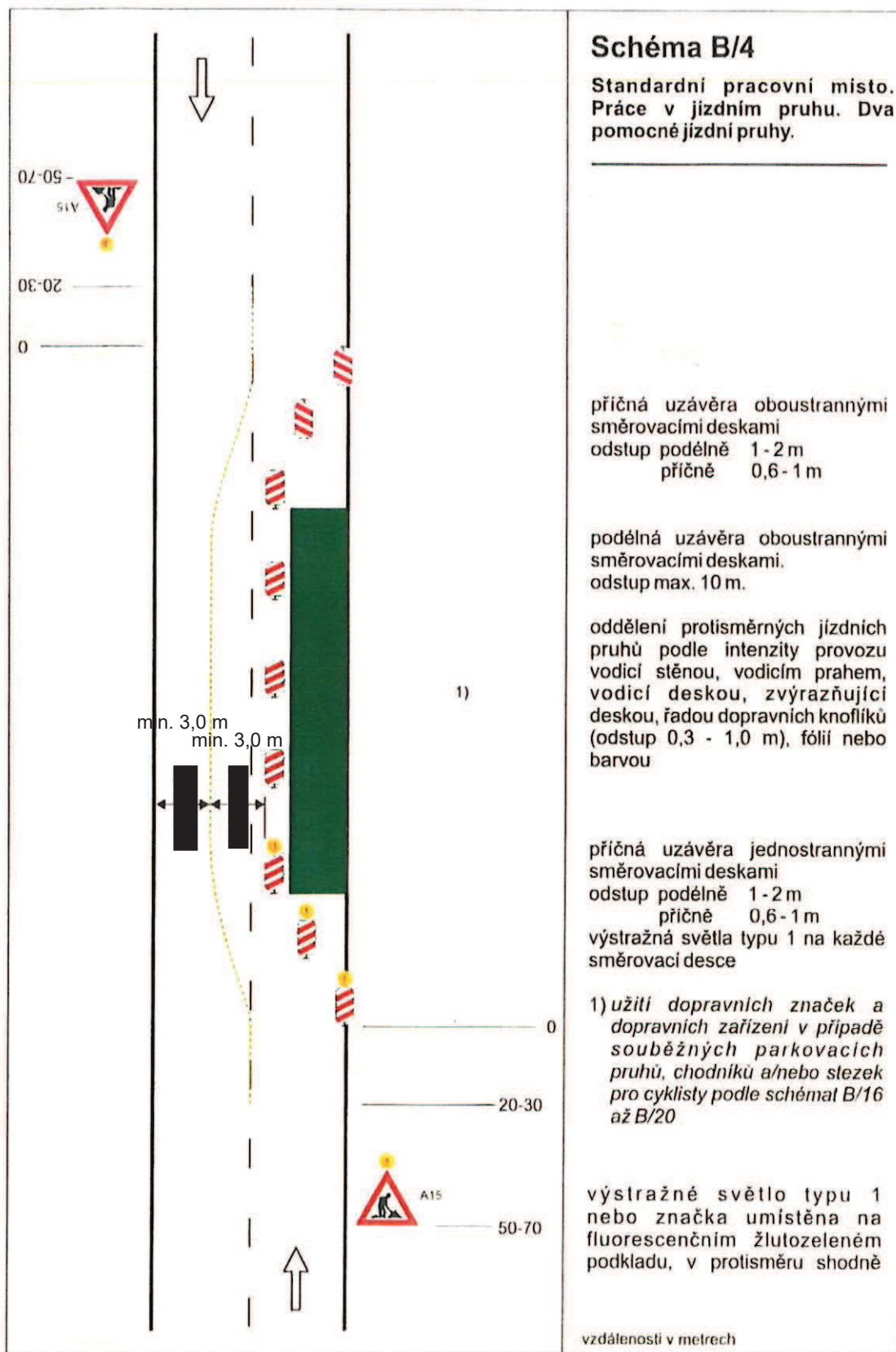
podélná uzávěra oboustrannými
směrovacími deskami
odstup max. 10 m

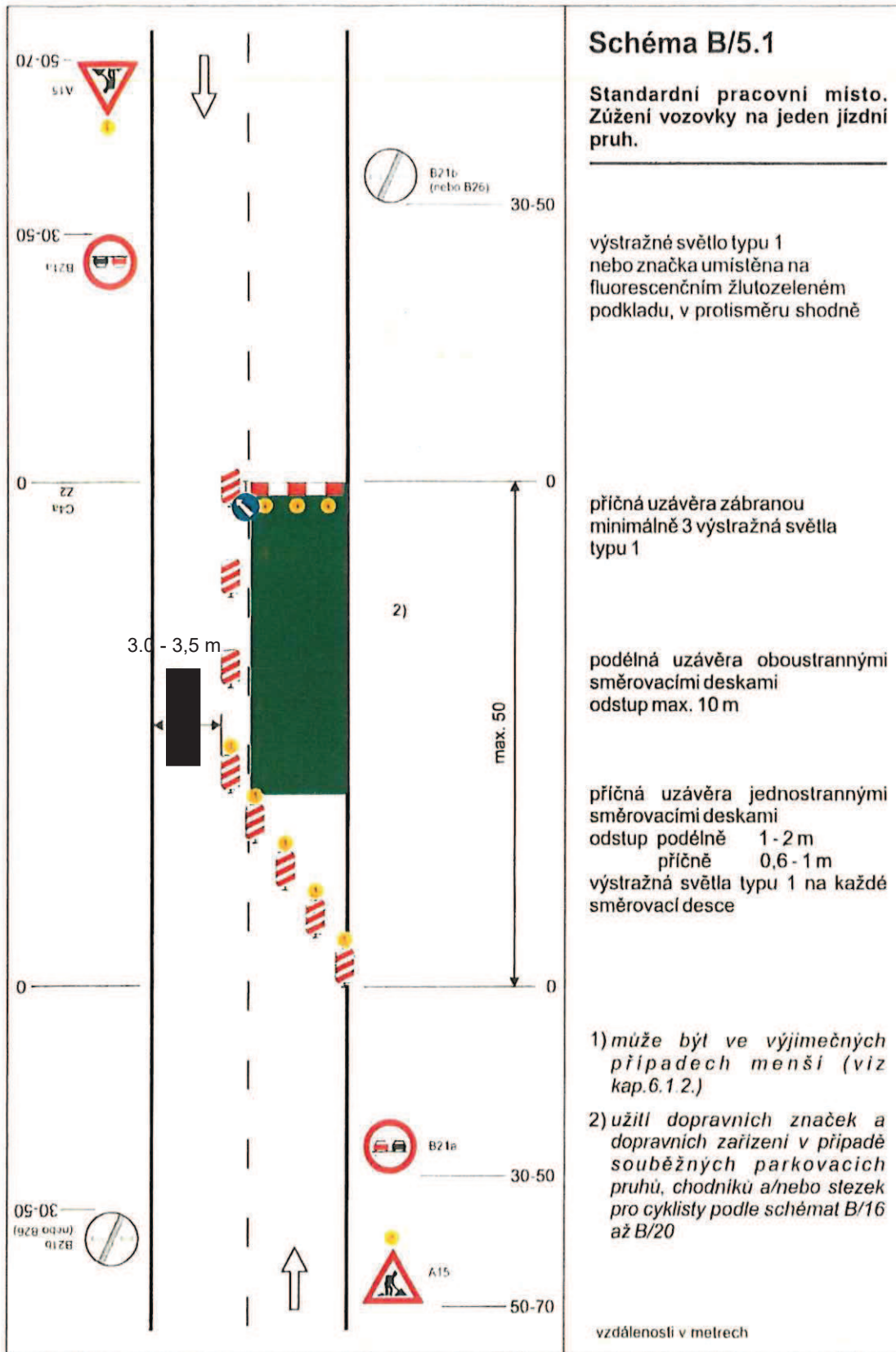
příčná uzávěra jedno-strannými
směrovacími deskami
odstup podélně 1 - 2 m
příčně 0,6 - 1 m
výstražná svělla typu 1 na každé
směrovací desce

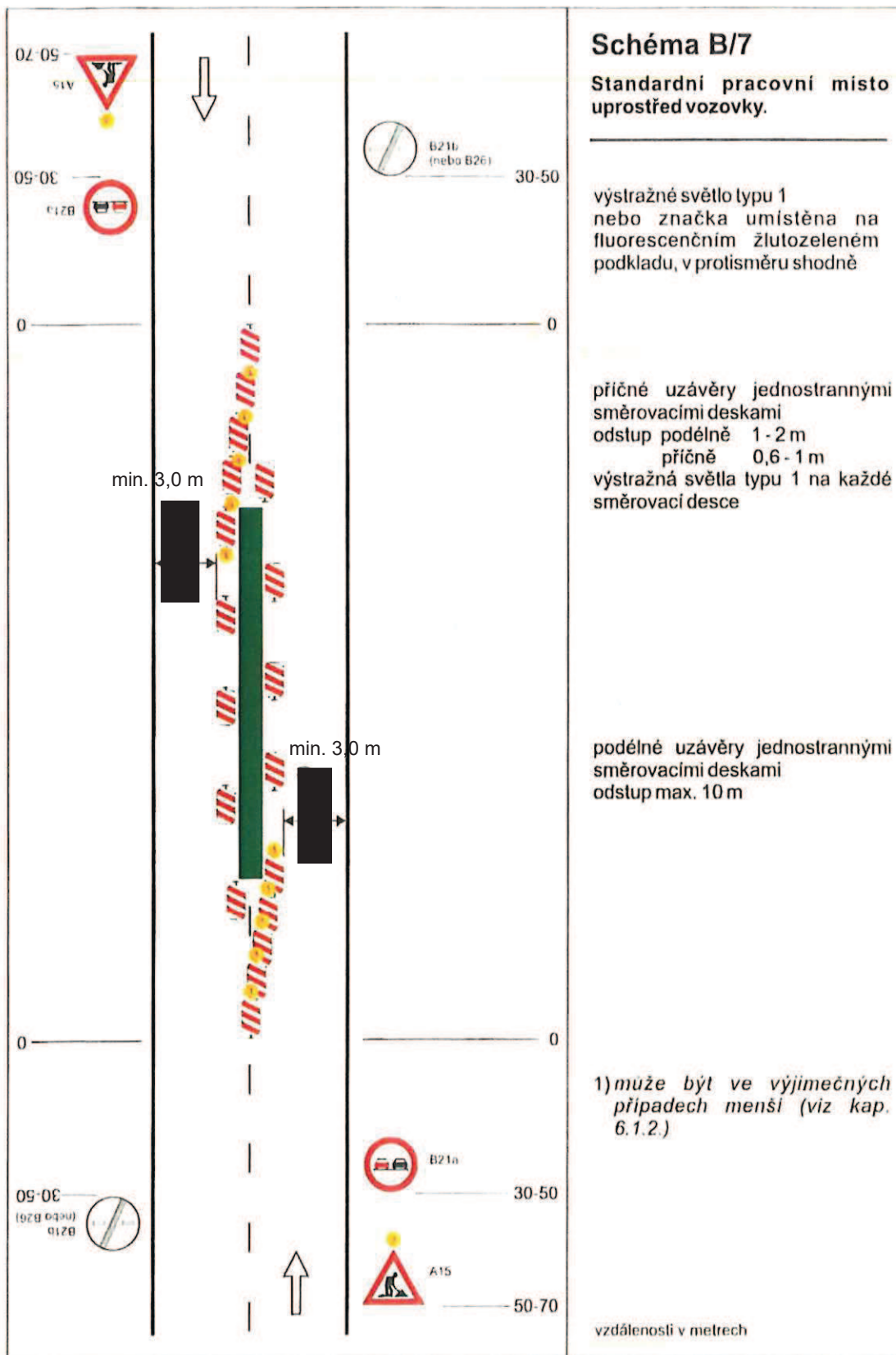
1) užití dopravních značek a
dopravních zařízení v případě
souběžných parkovacích
pruhů, chodníků a/nebo stezek
pro cyklisty podle schémat B/17
až B/20

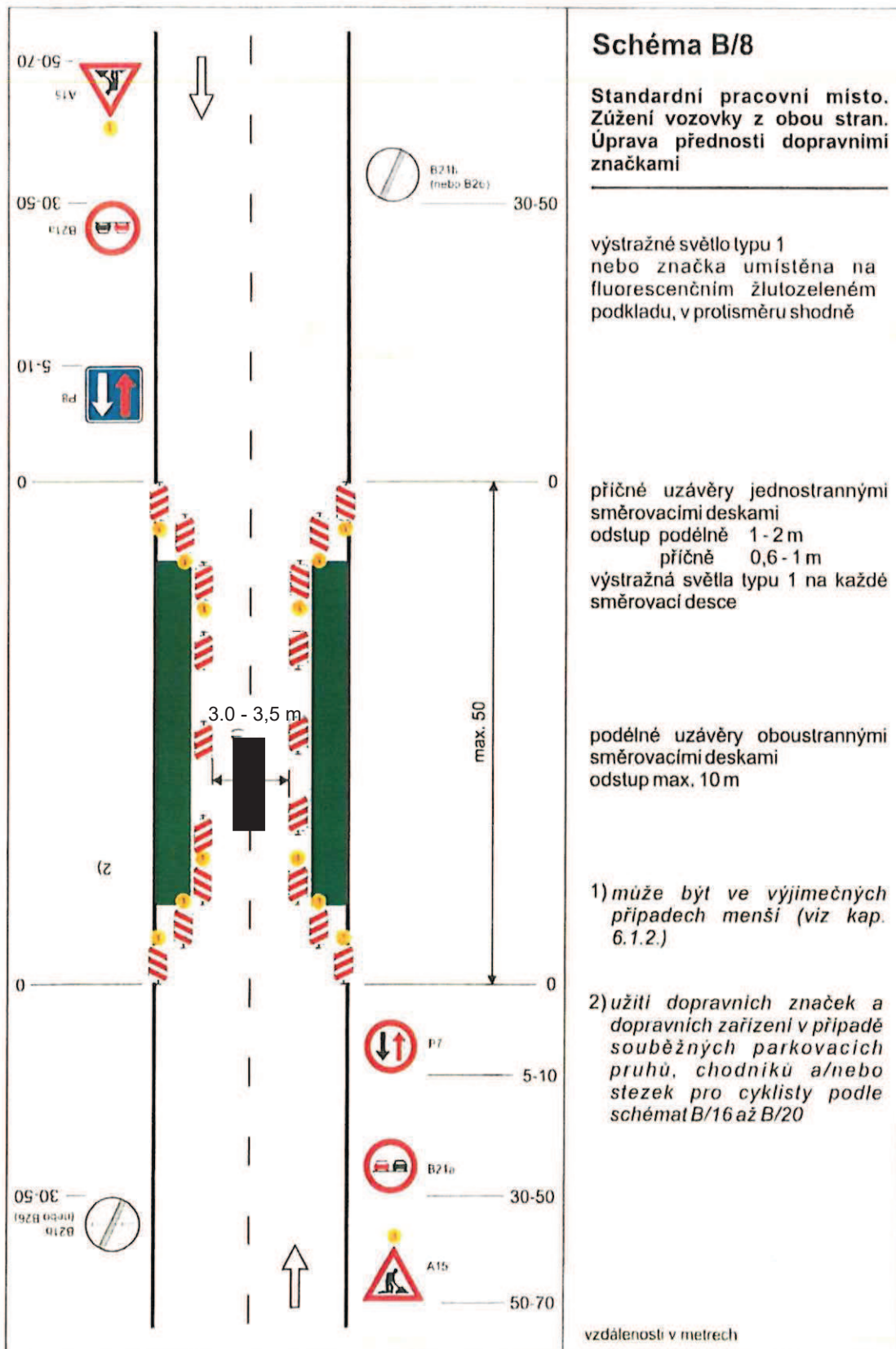
výstražné světlo typu 1
nebo značka umístěna na
fluorescenčním žlutozeleném
podkladu, v protisměru shodně

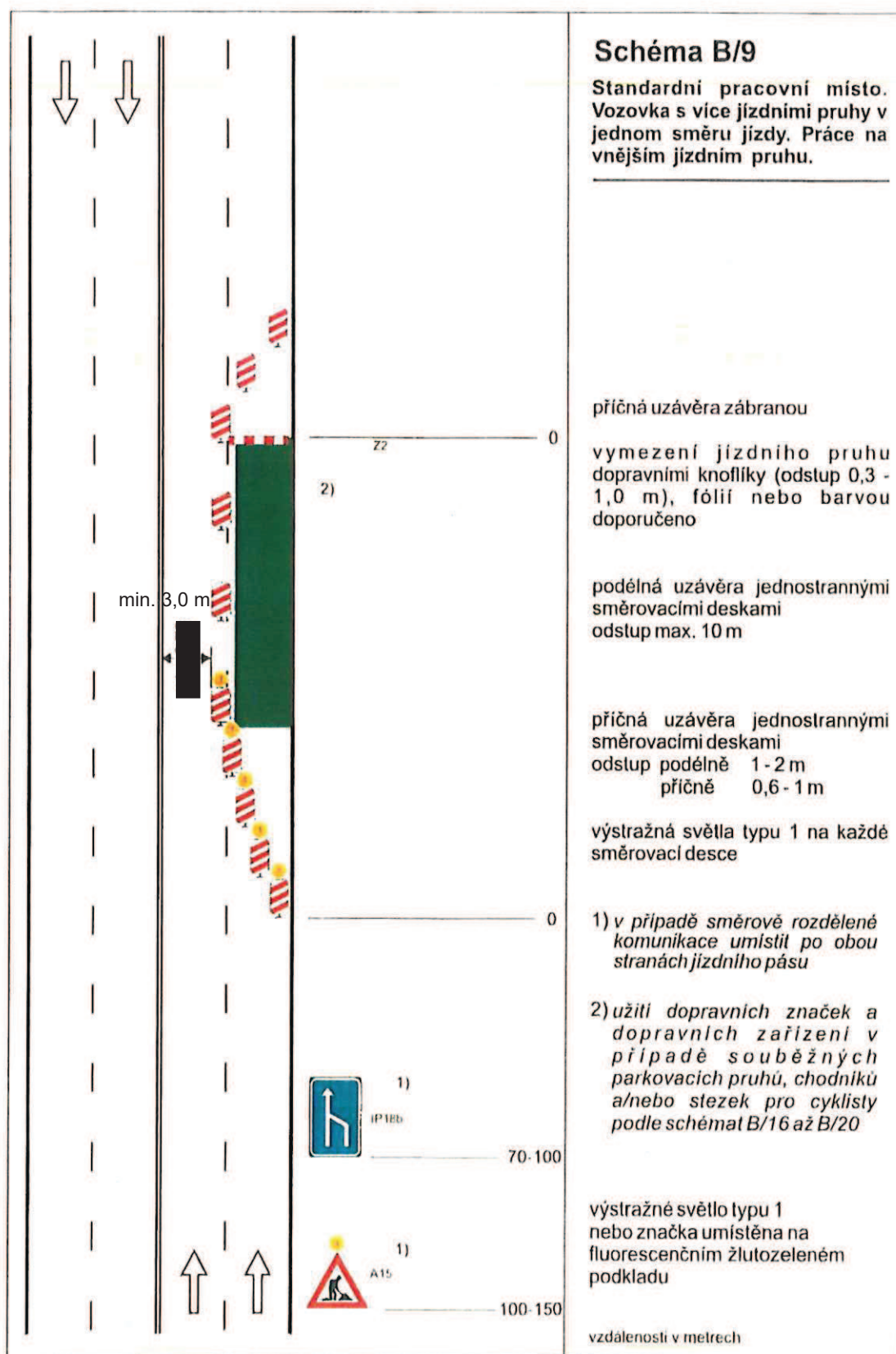
vzdálenosti v metrech

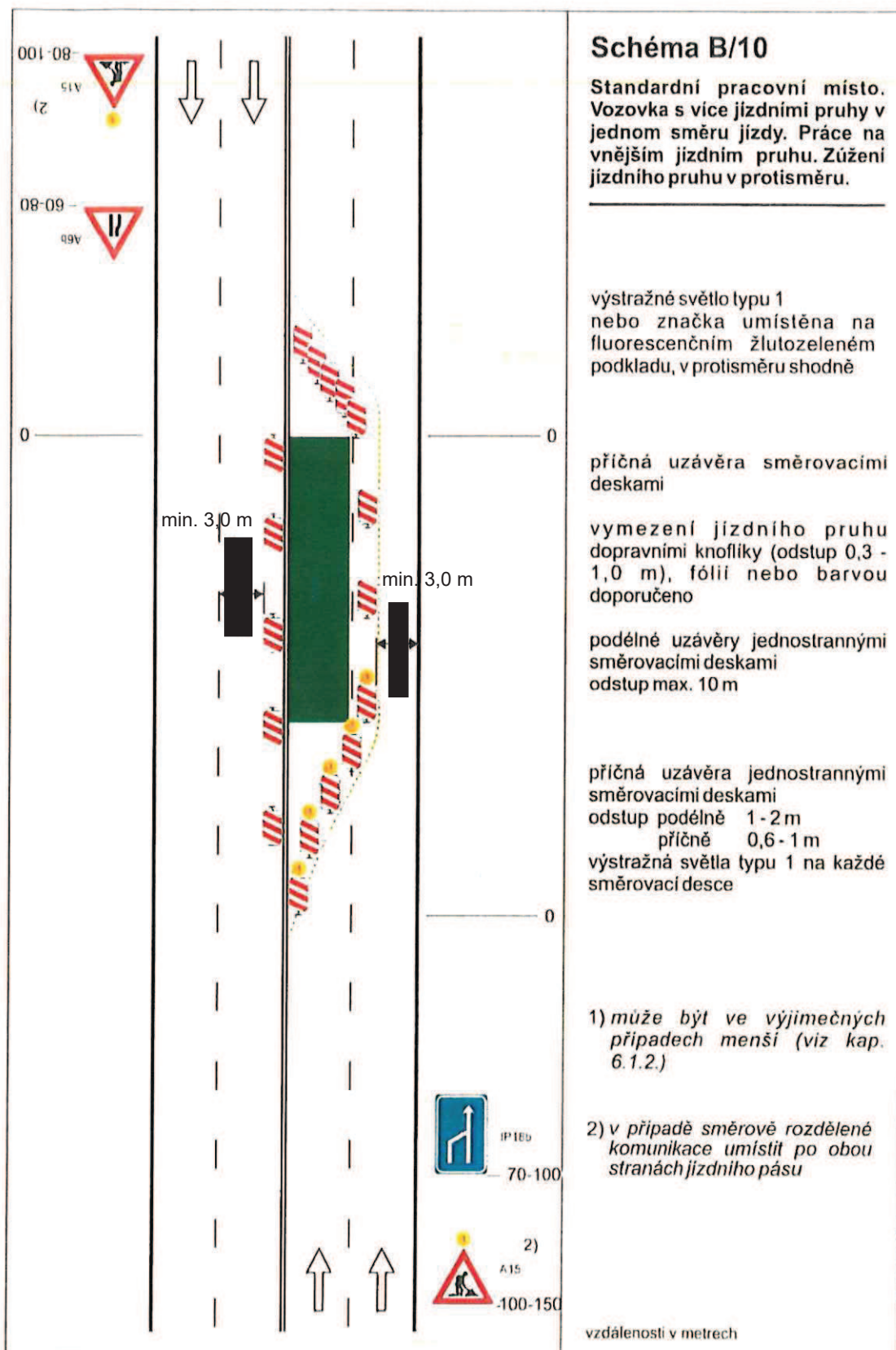


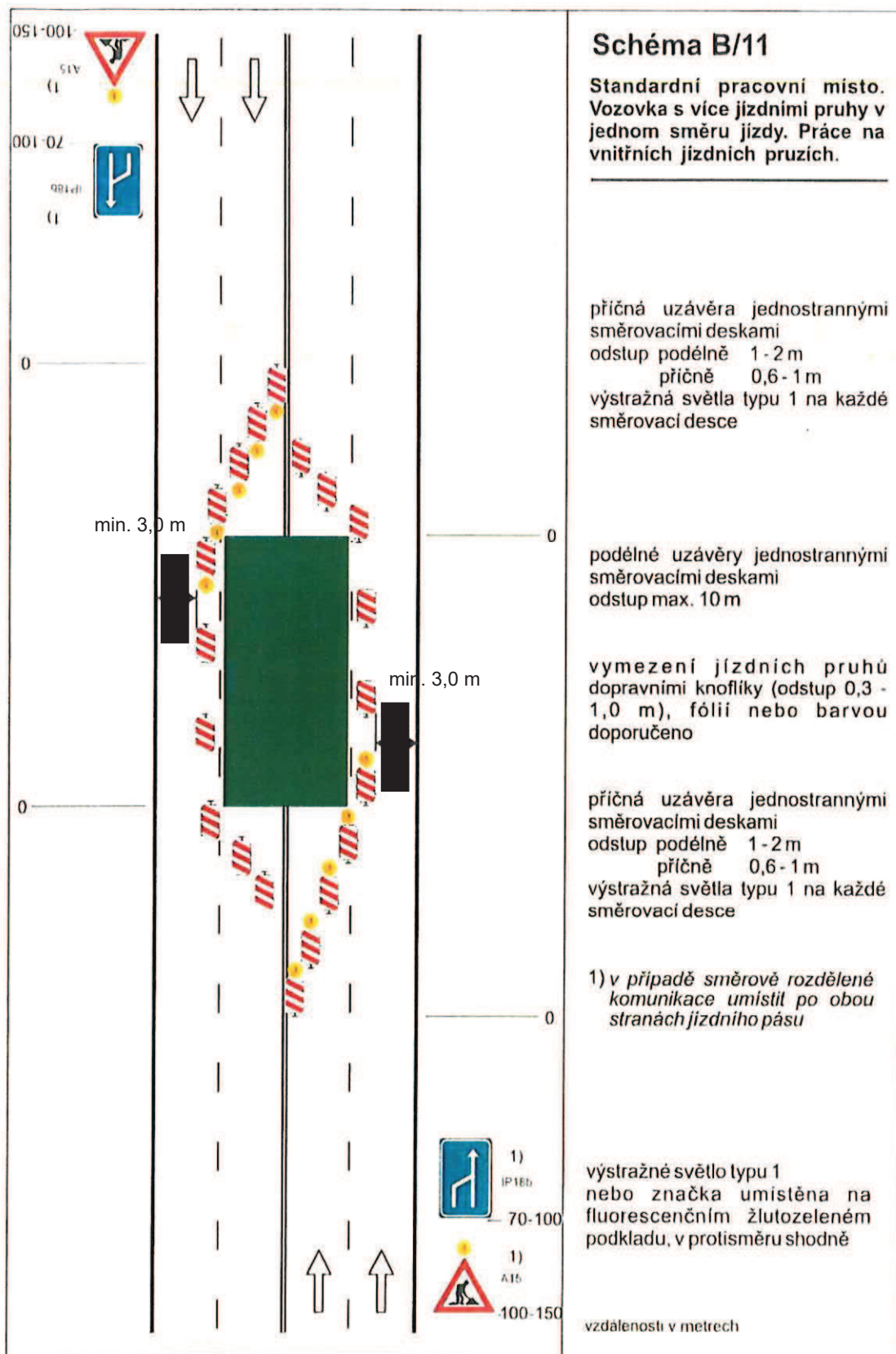


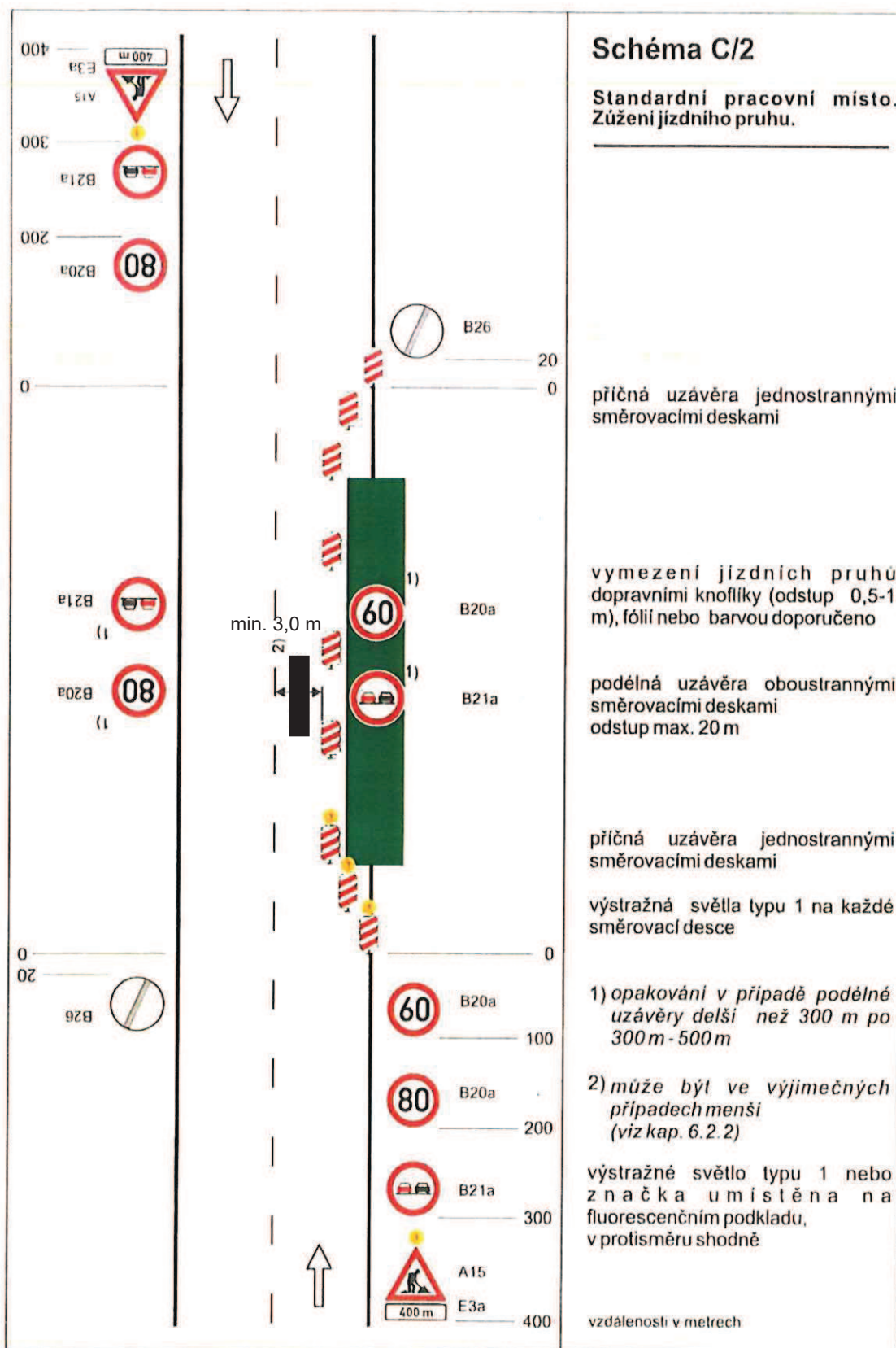


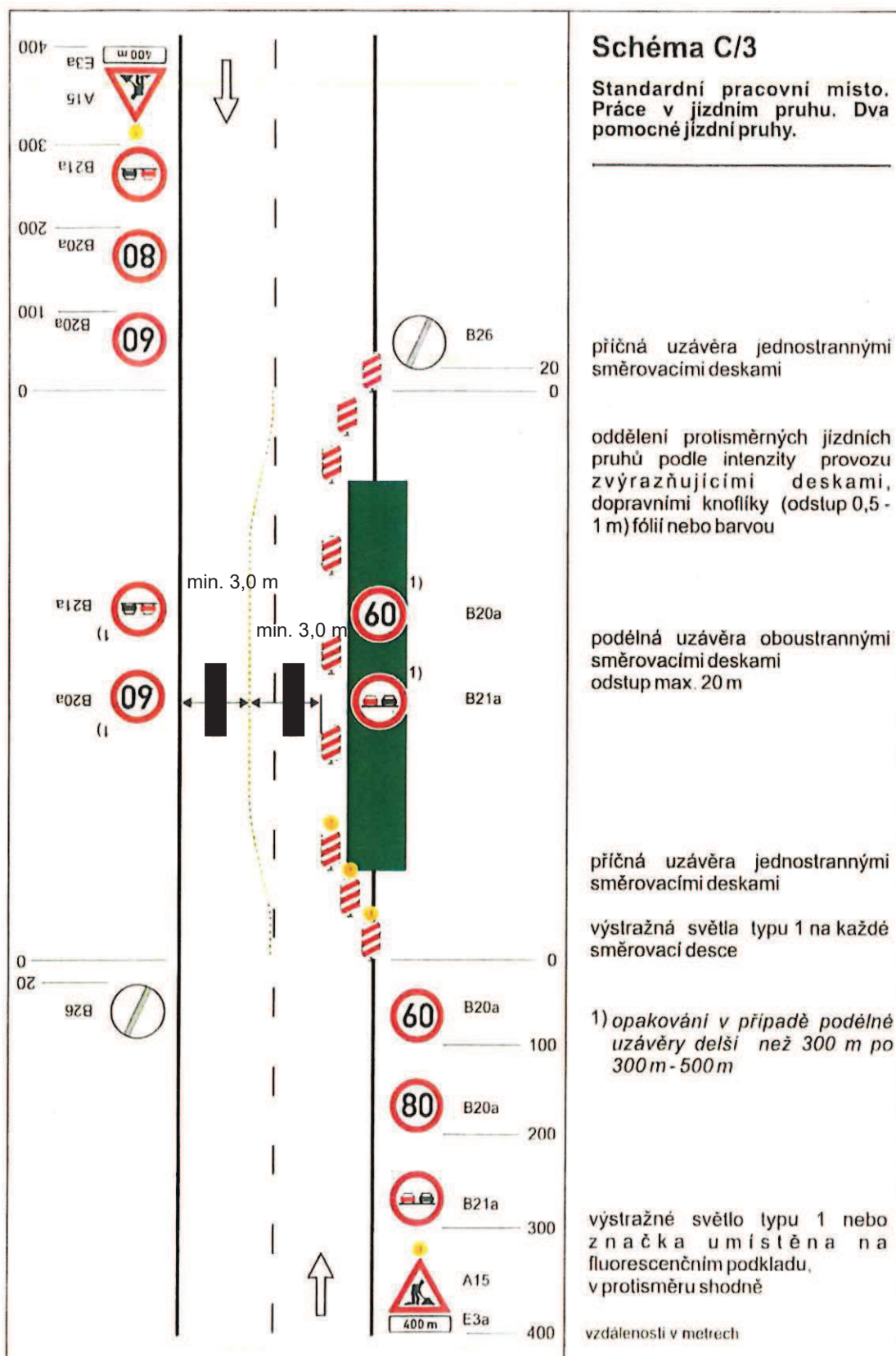


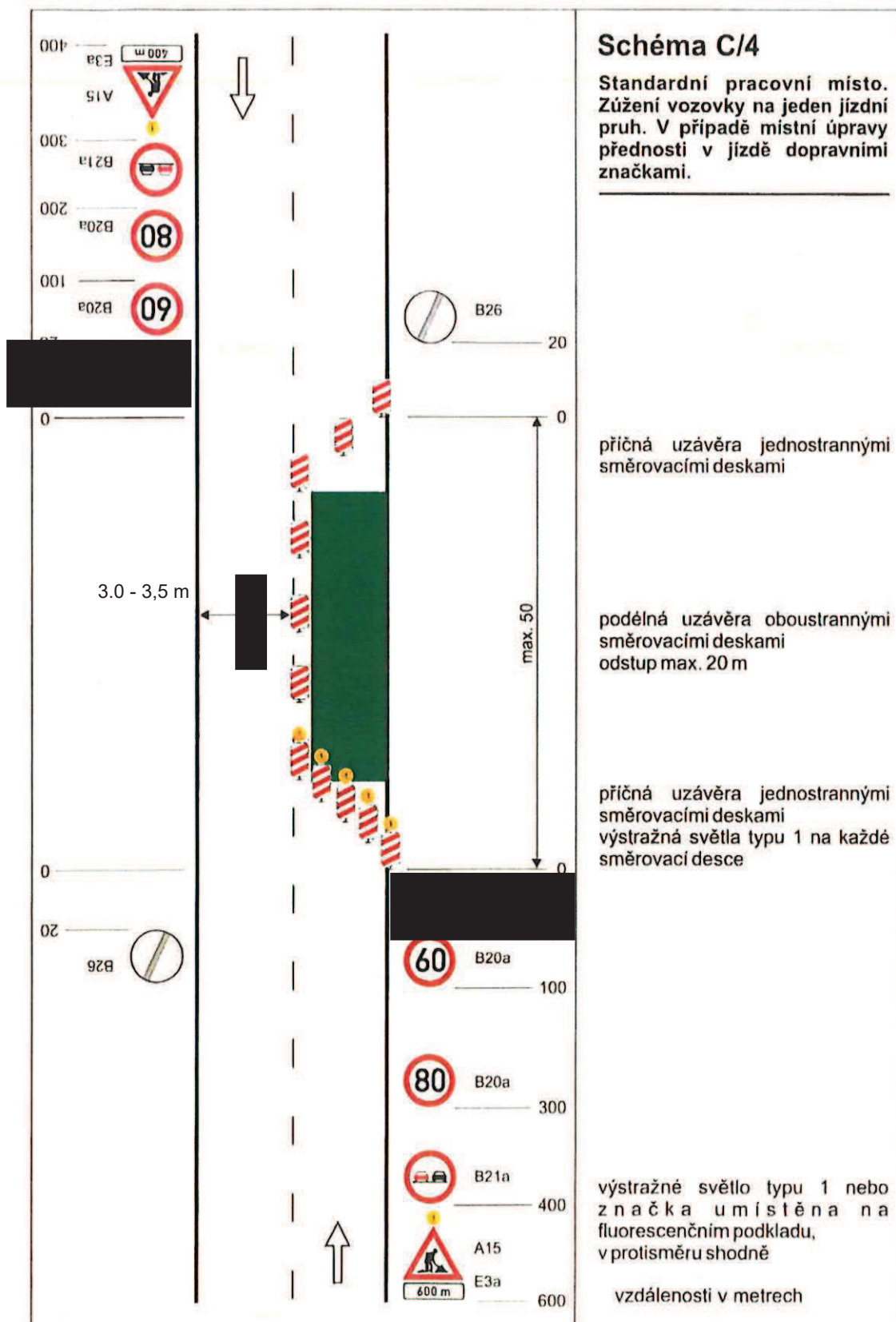












Tento dokument je součástí systému TP online. Byl vytvořen v elektronické podobě jako jediný autentický dokument.



